



Hotel „Schloss Friedestrom“ & Restaurant „Zum Volksgarten“
4 Sterne zum Greifen nah!

Kontaktdaten

Hotel „Schloss Friedestrom“

Parkstraße 2
41541 Dormagen-Zons

+49 (0)2133-503-0
+49 (0)2133-503-290

www.friedestrom.de
info@friedestrom.de

Ihre Ansprechpartner:

Michael Büschel
Stellvertretender Geschäftsführer

Mandy Schneider
Direktionsassistentin

Direkte Durchwahl: +49 (0)2133-503-200



Hotel „Schloss Friedestrom“ & Restaurant „Zum Volksgarten“
4 Sterne zum Greifen nah!

Allgemeine Hotelinformationen

- Hotel:** 44 geräumige Komfortzimmer, davon 4 Studios
- Zimmerausstattung:** Direktwahltelefon, Dusche bzw. Bad, Radio & Satellitenfernsehen, Sitzecke, Schreib- und Arbeitsplatz, Minibar, Zimmersafe und Fön, kostenfreier WLAN-Zugang in allen Bereichen des Hotels
- Logis ohne Tagung:** Einzelzimmer mit Dusche ab € 115,00
- Komfortzimmer als Einzelzimmer ab € 115,00
Komfortzimmer als Doppelzimmer ab € 125,00
- Deluxezimmer als Einzelzimmer ab € 125,00
Deluxezimmer als Doppelzimmer ab € 135,00
- Studio als Einzelzimmer ab € 135,00
Studio als Doppelzimmer ab € 145,00
- Die Preise gelten pro Nacht & Zimmer inkl. MwSt.
- Frühstück:** Unser reichhaltiges Frühstücksbuffet mit frischem Obstsalat, frisch gepresstem Orangensaft, Bioecke, einer Auswahl an Warm- und Eierspeisen sowie Kaffeespezialitäten und großem Tee-Sortiment à EUR 10,00 pro Person.
- Wellness:** Sauna, Solarium sowie ein kleiner Fitnessbereich laden Sie zum aktiven und passiven Entspannen ein!
- Parkplatz:** 14 hoteleigene, kostenfreie Parkplätze
8 Tiefgaragenplätze à € 8,00 pro Nacht sowie
150 öffentliche Parkplätze € 5,00 pro Tag in Hotelnähe
- WLAN-Zugang:** Diesen stellen wir Ihnen im kompletten Bereich unseres Hauses kostenfrei zur Verfügung



Allgemeine Informationen

- 44 Zimmer**, davon 4 großzügig geschnittene Studios, 33 Doppelzimmer und 7 Einzelzimmer, bieten Ihren Seminarteilnehmern die nötige Rückzugsmöglichkeit, um während des Aufenthaltes abzuschalten und Energie zu tanken.
- 4 Konferenzräume** mit bequemer Bestuhlung, zeitgemäßer Technik, Tageslicht sowie hochwertigem Interieur bieten den Teilnehmern das optimale Ambiente, um sich auf das Wesentliche zu konzentrieren:

Den Erfolg Ihrer Veranstaltung!

- 4 Pausenmöglichkeiten** zur Regeneration mit gesunden und abwechslungsreichen Stärkungen sind exklusiv für unsere Tagungsgäste vorgesehen:

Im 1. Obergeschoss:

- Dachterrasse mit Lounge für unsere Gäste in den Räumen „Rheinaue“ und „Linde“
- Lichtdurchfluteter Wintergarten mit Blick auf die alte Stadtmauer

Im Erdgeschoss:

- Großzügige Terrasse mit hochwertiger Ausstattung und 24 Sitzplätzen für unsere Gäste in den Räumen „Kastanie“ und „Holunder“
- Foyer mit direktem Zugang nach draußen

- 4 Möglichkeiten** stehen Ihnen zur Verfügung, um den Abend in unserem Hause ausklingen zu lassen:

- Gewölbekeller mit „Buddha-Lounge“ inklusive Bier- und Sektbar (ab 30 Personen mit gesondertem Menü oder Büffet buchbar)
- Terrasse unter den Linden mit 64 Sitzplätzen und einem hervorragenden Blick auf das Rheintor und die Stadtmauer des mittelalterlichen Städtchen Zons
- Restaurant „Zum Volksgarten“ mit 60 Sitzplätzen, frischer und abwechslungsreicher Küche und einer vielfältigen Weinkarte
- Bierbar in unserem Restaurant mit Stehmöglichkeiten und Hochsitzen, 6 verschiedene Biersorten vom Fass, offene Weine und eine ausgewogene Auswahl an Digestifs sind der ideale Rahmen zum Ausklang des Abends.

- 4 Mitglieder** bilden die Geschäftsleitung von Hotel „Schloss Friedestrom“. Ihr Vorteil: Immer eine dieser Personen ist Ihr persönlicher Ansprechpartner für Ihre Veranstaltung vor Ort!



Hotel „Schloss Friedestrom“ & Restaurant „Zum Volksgarten“
4 Sterne zum Greifen nah!

Ihr Komfort während der Tagung

- Lichtdurchflutete Tagungsräume, welche auch komplett abdunkelbar sind
- Ungestörtes Tagen ohne Verkehrslärm in ruhiger Lage am Rhein
- Bequemes Mobiliar, optimal auch für mehrtägige Veranstaltungen
- Zahlreiche Freiräume sowohl indoor als auch outdoor für interaktive Kommunikation und Gruppenarbeiten
- Modernste Tagungstechnik, welche keine Wünsche offen lässt!
- Viel Frischluft zwischen oder nach den Meetings im mittelalterlichen Städtchen Zons oder am Rhein
- Kulinarisch leichte und leckere Köstlichkeiten unserer Küche sowohl bei den Kaffeepausen als auch zum Mittag- und Abendessen
- Tagungsbüro im Erdgeschoss für die Organisation bzw. Sekretariatsarbeiten wie Kopien, Faxempfang oder -versand und Technik
- Abwechslung durch Rahmenprogramme im kulinarischen, kulturellen oder sportlichen Bereich
- Zwei helle Wintergärten mit Marmorboden und Tageslicht stehen Ihnen als Gruppenräume zur Verfügung

nicht zu vergessen ...

- ... die persönliche Betreuung Ihrer Veranstaltung durch die Direktion
- ... die angenehme Atmosphäre
- ... frische und gute Küche, die von unseren Tagungsgästen besonders gelobt wird!
- ... unser maßgeschneidertes Angebot - ganz nach Ihren Wünschen!

Denn es ist Ihre Veranstaltung, die uns wichtig ist!



Hotel „Schloss Friedestrom“ & Restaurant „Zum Volksgarten“
4 Sterne zum Greifen nah!

Unsere Tagungspauschale

- Tagungsraum:** der Personenanzahl und Technik angemessen
- Technik:** Beamer, Leinwand, Flipchart mit Block & Stiften,
Block & Kugelschreiber pro Teilnehmer eingedeckt
- Tagungsgetränke:** unbegrenzte Säfte und Limonaden 0,2ltr., Saft-Schorlen
0,3ltr. und Apollinaris bzw. Vio 0,7ltr. im Tagungsraum
- Kaffeepausen:** Kaffee- und Teeauswahl sowie vormittags mit frischen
Obstsäften & täglich wechselndem Snack nachmittags
mit Kuchen bzw. Plundergebäck
- Lunch:** Business-Lunch-Büffet ab insgesamt 20 anwesenden
Tagungsgästen oder 3-Gänge-Menü mit 4 verschiedenen
Hauptgängen zur Wahl inkl. alkoholfreien Getränken

(je nach Tagesbelegung, Menü- & Büffetinhalte obliegt
dem Küchenchef)
- Preis:** **€ 65,00 pro Person (ab 10 Personen)**
- Raummierte:** Bei weniger als 10 Personen wird pro fehlende Person eine
Raummierte von € 50,00 erhoben.
- Dinner:** 2-Gang-Dinner mit 4 Hauptgängen zur Wahl exkl. Getränke
€ 14,00 pro Person
3-Gang-Dinner mit 4 Hauptgängen zur Wahl exkl. Getränke
€ 20,00 pro Person
4-Gang-Dinner mit 4 Hauptgängen zur Wahl exkl. Getränke
€ 29,00 pro Person
- Zimmerpreise:** In Verbindung mit Ihrer Veranstaltung in unserem Hause
erhalten Sie unsere Zimmer zu folgenden Sonderkonditionen:

Einzelzimmer € 95,00 pro Nacht & Zimmer zzgl. Frühstücksbüffet
à EUR 10,00 pro Person
Doppelzimmer € 105,00 pro Nacht & Zimmer zzgl. Frühstücksbüffet
à EUR 10,00 pro Person

~ Zimmerpreise nur gültig außerhalb der Messezeiten ~



Hotel „Schloss Friedestrom“ & Restaurant „Zum Volksgarten“
4 Sterne zum Greifen nah!

Upgrades für Ihre Tagungspauschale

So individuell wie Ihre Veranstaltung,
so individuell können Sie auch Ihre Pauschale zusammenstellen!

„Start up“

Beginnen Sie Ihr Seminar nach einer langen Anreise entspannt mit Kaffee, Tee
sowie Croissants oder 2 mal ½ belegte Frenchbrote
€ 7,50 pro Person

„Coffee to go“

Mobile Coffeebar im oder vor Ihrem Tagungsraum
Espresso, Cappuccino, Latte Macchiato ... alles unbegrenzt in Ihrer Pauschale
€ 7,50 pro Person & Tag

„Friedestrom-Wrap“

Zusätzlich zu der Kaffeepause stellen wir Ihren Gästen pro Person
1 herzhaften Wrap gefüllt mit Putenbruststreifen und leckerer Sauce bereit.
Alternative Füllungen auf Anfrage
€ 3,90 pro Person

„Was Gesundes muss sein!“

Gesundheit ist die Grundlage für alles Andere im Leben.
Begrüßen Sie Ihre Teilnehmer zu dem Seminar mit einem Obstkorb und einer
Flasche Wasser auf dem Hotelzimmer!
€ 8,90 pro Person

„Frisch gepresster Orangensaft“

Seit diesem Jahr können wir Ihren Gästen zusätzlich für eine oder beide
Kaffeepausen 0,2l pro Person frisch gepressten Orangensaft anbieten.
€ 3,50 pro Person & Pause

„Kühle Erfrischung“

In den Sommermonaten empfehlen wir Ihnen eine Kühlbox für den Tagungsraum.
In dieser befindet sich eine kleine Auswahl von Eissorten, aus der sich
Ihre Gäste nach Herzenslust bedienen können.
€ 6,50 pro Person & Tag



Hotel „Schloss Friedestrom“ & Restaurant „Zum Volksgarten“
4 Sterne zum Greifen nah!

Ihre Tagungstechnik

In unserer Tagungspauschale ist als Standardtechnik bereits ein Beamer, eine Leinwand, ein Flipchart inklusive Block und Stifte sowie pro Teilnehmer ein Block und Kugelschreiber enthalten.

Folgende Technik können Sie gern zusätzlich zu Ihrer Veranstaltung buchen:

Preise pro Stück & Tag

Leinwand (zusätzlich)	€ 11,00
Flipchart (zusätzlich)	€ 14,00
jeder weiterer Block (Selbstkostenpreis)	€ 14,00
Pinnwand	€ 11,00
Moderatorenkoffer	€ 60,00 – ab 2 Tagen € 40,00
Rednerpult mit Mikrofon	€ 40,00
TV-Gerät	€ 20,00
Videogerät mit VHS/DVD	€ 20,00
CD-Player	€ 20,00
Kopie s/w im Tagungsbüro	€ 0,50

Nicht im Arrangement enthaltene Tagungstechnik bieten wir unter Vorbehalt der Verfügbarkeit und Bestätigung an. Sollte zusätzliche Technik vor Ort angemietet werden, gelten die entsprechenden Lieferantenpreise zzgl. MwSt.



Hotel „Schloss Friedestrom“ & Restaurant „Zum Volksgarten“
4 Sterne zum Greifen nah!

Mögliche Rahmenprogramme

„Robin Hood“

Professionelles Bogenschießen in unmittelbarer Nähe zum Hotel! Einführung durch Deutsche Meister bzw. Vereinsschützen sowie abschließendes Turnier verbinden frische Luft, Bewegung und Konzentration in Einem!

Ab 10 Personen, Dauer ca. 2 bis 2,5 Stunden, ab EUR 499,00!

„Aktive Stunde“

Gönnen Sie sich und Ihren Teilnehmern nach stundenlangen Sitzungen die Bewegung im Freien! Die Nähe des Rheines mit seinen Rheinauen laden zu frischer Luft und Aktivität ein!

1 Stunde **Nordic-Walking** mit lizenziertem Trainer inkl. Stöcke ab € 25,00 pro Person (ab 10 Personen und nach Verfügbarkeit buchbar)

1,5 Stunde **Stadt- oder Nachtwächterführung** durch Zons. Begleiten Sie einen unserer Stadtführer durch die mittelalterliche Zollfeste und erfahren Sie etwas zur Geschichte unseres ruhigen Ortes zwischen den pulsierenden Metropolen Köln & Düsseldorf. € 100,00 für die Gruppe (max. 25 Personen pro 1 Führer).

1-3 Stunden Fahrradtour

Auf unseren grünen Gazellen erkunden Sie die Rheinauen links- und rechtsrheinisch! Besonders das Übersetzen auf die andere Rheinseite mit der Zonser Rheinfähre und zurück mit der Hitdorfer Rheinfähre garantieren eine erlebnisreiche Tour größtenteils am Rhein entlang! € 10,00 pro Person

„Passive Stunde“

Ständig im Stress und am Puls der Zeit? Rückenschmerzen und Verspannungen gehören zum Alltag? Dann wird es Zeit, um einmal Anzuhalten und Innezugehen!

1 Stunde Entspannungsübungen aus den Bereichen Rückenschule, Pilates und Yoga ab € 17,50 pro Person (ab 10 Personen und nach Verfügbarkeit buchbar)

„Teamorientierte Stunde“

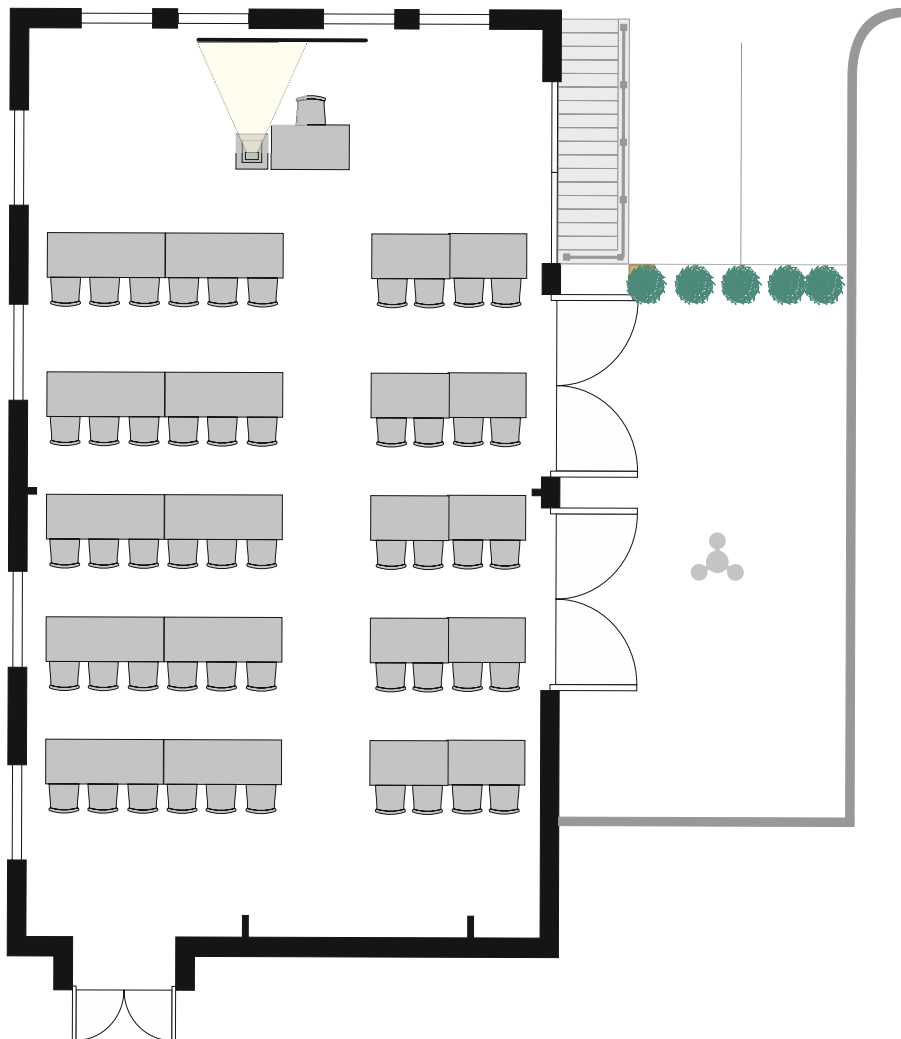
Möchten Sie mit spielerischer Leichtigkeit Ihre Tagungsteilnehmer teamorientiert zusammenführen? Die Agentur „Cultour- und Cityguide“ in Düsseldorf stellt für Ihre Veranstaltung sicherlich das passende Programm zusammen. Eine Schnitzeljagd mit teamorientierten Aufgaben ist nur ein Beispiel dafür!
Preis und Dauer auf Anfrage

Hinweis: Bei den aktiven Modulen arbeiten wir teilweise mit Subunternehmen zusammen. Wir bitten deshalb um Verständnis, wenn wir Ihnen hier nur als Kontaktstelle und nicht als Erfüllungs-Unternehmen zur Verfügung stehen. Die genauen Inhalte werden zwischen Ihnen und dem Unternehmen abgesprochen.



Hotel „Schloss Friedestrom“ & Restaurant „Zum Volksgarten“
4 Sterne zum Greifen nah!

Raumplan Erdgeschoss „Holunder-Kastanie“

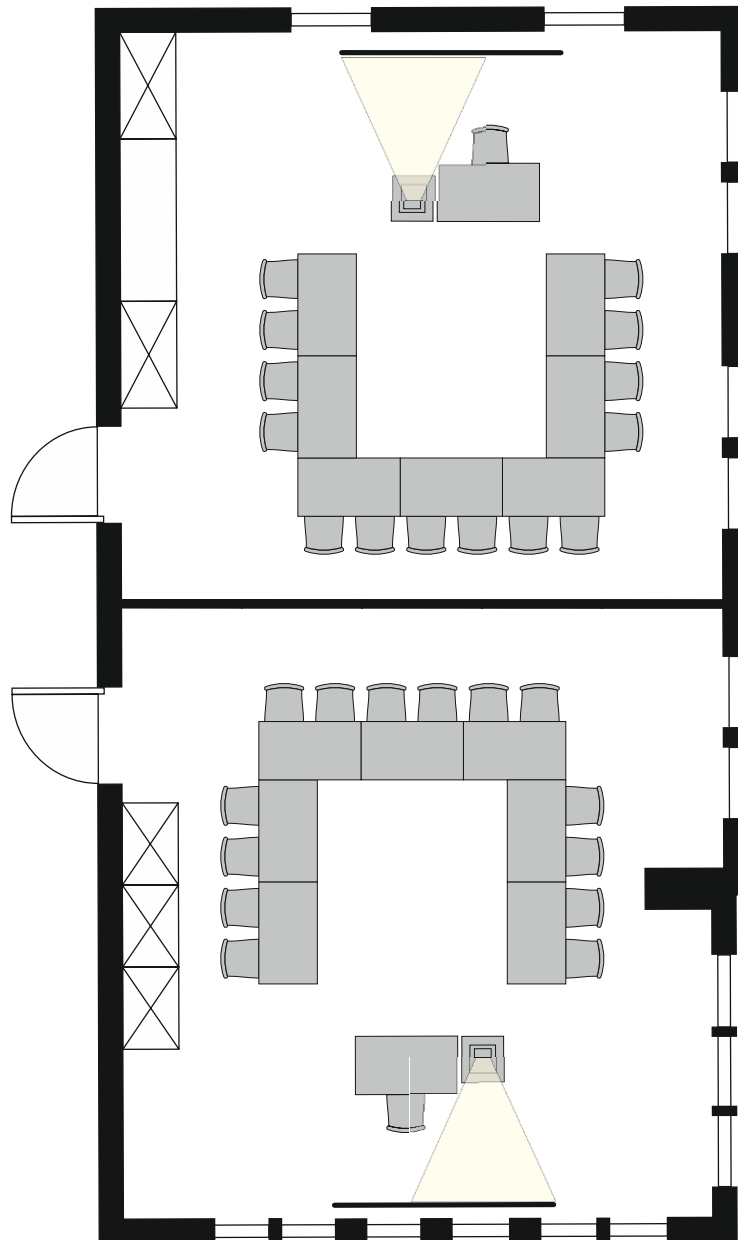


Raum	m ²	U-Form außen bestuhlt	Block außen bestuhlt	Theater Stuhlreihen o. Tische	Parlament siehe oben	Bankett Runde Tische oder lange Tafeln
Holunder	76	20	20	40	30	48
Kastanie	76	20	20	40	30	48
Holunder-Kastanie	152	44	44	100	70	120



Hotel „Schloss Friedestrom“ & Restaurant „Zum Volksgarten“
4 Sterne zum Greifen nah!

Raumplan Erdgeschoss „Rheinaue-Linde“



Raum	m ²	U-Form außen bestuhlt	Block außen bestuhlt	Theater Stuhlreihen o. Tische	Parlament siehe oben	Bankett Runde Tische oder lange Tafeln
Rheinaue	70	20	20	40	30	40
Linde	63	20	20	40	30	40
Rheinaue-Linde	133	44	44	90	70	90



Hotel „Schloss Friedestrom“ & Restaurant „Zum Volksgarten“
4 Sterne zum Greifen nah!

Und so finden Sie zu uns:

Mit dem Auto:

Aus Richtung Köln A 57 Richtung Krefeld bis Ausfahrt Dormagen

Aus Richtung Bonn/Koblenz A 61 bis Köln-West, auf der A 1 bis Kreuz Köln-Nord, weiter wie oben A 57.

Aus Richtung Aachen A4 bis Kreuz Köln-West, A1 bis Kreuz Köln-Nord oder A 46 bis Neuss und weiter über die A 57 Richtung Köln bis Ausfahrt Dormagen

Aus Richtung Frankfurt A3 bis Kreuz Leverkusen, A1 bis Kreuz Köln-Nord und weiter über A 57

Ab Autobahnausfahrt:

Der Beschilderung in Richtung Zons folgen, nach Ortseingangsschild Vorfahrtstraße folgen, in Parkstraße einbiegen.

Mit dem Zug:

IC-Station Hauptbahnhof Düsseldorf DB/S-Bahn bis Dormagen = 30 min.

IC-Station Hauptbahnhof Köln DB bis Dormagen = 15 min.

S-Bahn bis Dormagen = 30 min.

Mit dem Flugzeug:

Flughäfen Köln/Bonn, Düsseldorf und Mönchengladbach